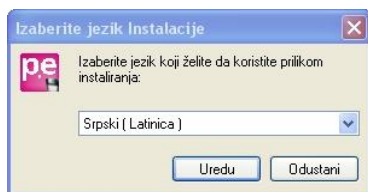




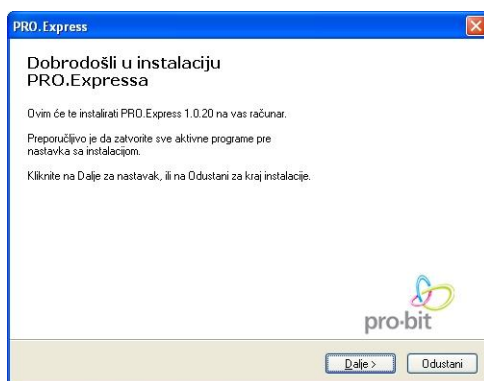
PRO.Express

Instalacija i prvo pokretanje aplikacije

- Nakon preuzimanja Setup-a, pokrenite ga. Izaberite jezik na kom želite da pokrenete aplikaciju (podrazumevano: *Srpski (Latinica)*) i potvrdite na dugme *U redu*.



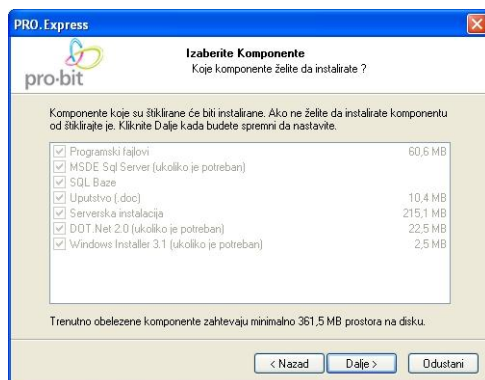
- Pročitajte informacije na početnom ekranu i izaberite dugme *Dalje*.



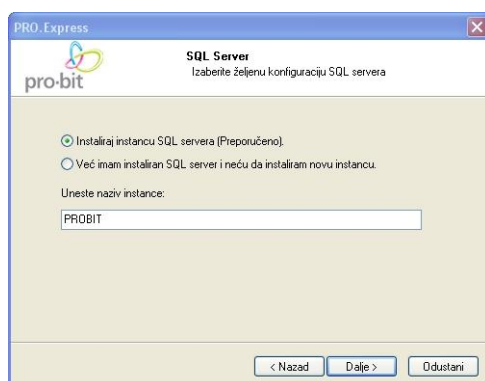
- Upišite putanju do foldera gde želite da instalirate aplikaciju **pro.express** (PREPORUKA: zadržite preporučenu putanju) i izaberite dugme *Dalje*.



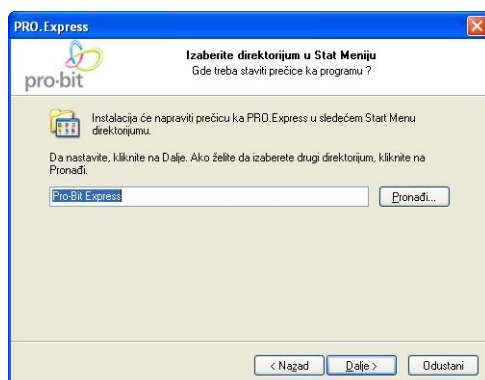
- Pregledajte listu komponenti koje će biti instalirane i izaberite dugme *Dalje*.



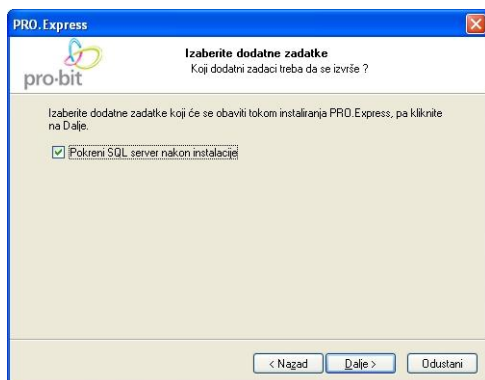
- Upišite naziv instance SQL servera (PREPORUKA: zadržite preporučeni naziv) i izaberite dugme *Dalje*. Ukoliko već imate instaliran SQL server, izaberite tu opciju i unesite lozinku *sa* korisnika (administratora) u za to predviđeno polje



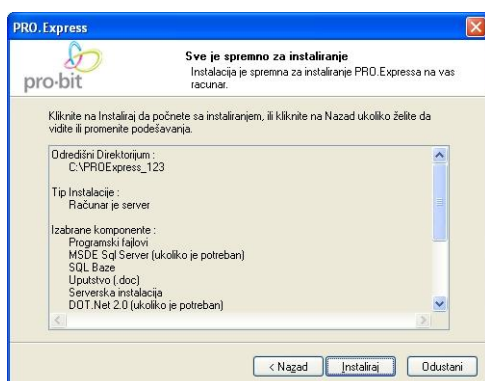
- Upišite naziv foldera u koji želite da smestite prečice u meniju *Start* (PREPORUKA: zadržite preporučeni naziv) i izaberite dugme *Dalje*.



- Izaberite da li želite da se SQL server automatski pokrene nakon instalacije (PREPORUKA: ostavite podrazumevanu vrednost) i izaberite dugme *Dalje*..



- Proverite izabrane vrednosti i ukoliko je sve u redu i želite da započnete instalaciju, izaberite dugme *Instaliraj*. Izborom dugmeta *Nazad* možete se vratiti na prethodne korake i izmeniti neku od vrednosti.

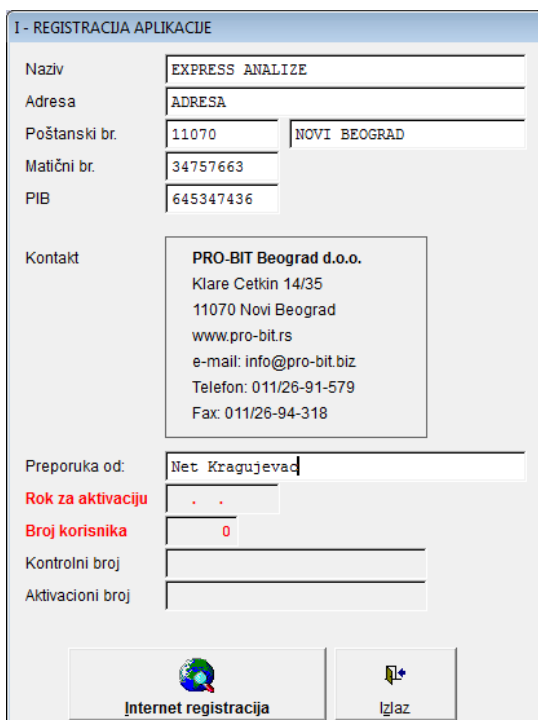


- Izborom gornje akcije počinje instalacija aplikacije **pro.express**
 - ◆ Instalacija u zavisnosti od izabranih opcija i konfiguracije računara može potrajati i po nekoliko minuta, pri čemu se većinu vremena neće videti nikakva aktivnost, obzirom da se instaliraju pozadniski servisi (.Net, SQL Server, itd.). Ovo je normalno i poželjno je da ne prekidate instalaciju u ovom momentu.
- Instalaciju aplikacije **pro.express** možete prekinuti izborom na dugme *Odustani*.
- Pritiskom na dugme *Kraj* (PREPORUKA: ne menjajte podrazumevane vrednosti) se završava prvi deo instalacije i pokreće se aplikacija **pro.express**.



- Ukoliko instalirate aplikaciju **pro.express** na operativni sistem Microsoft Windows *Vista*, morate pre izvođenja sledećeg koraka u procesu instalacije, dodeliti administratorske privilegije na SQL Express-u 2005
 - Otvorite **SQL Server Surface Area Configuration** Application (Start --> All Programs --> Microsoft SQL Server 2005 --> Configuration Tools -->SQL Server Surface Area Configuration)
 - Kliknite na *Add New Administrator*
 - Pratite uputstva prikazana na ekranu.

- Prilikom prvog pokretanja aplikacije pro.express pojaviće se prozor za registraciju aplikacije. Ovo je neophodan korak da bi ste koristili aplikaciju. Podaci koje ste uneli ovde će biti kasnije korišćeni u aplikaciji, a neki (matični broj i PIB), ne mogu kasnije biti promenjeni jer vas identifikuju kao korisnika aplikacije. Zbog svega ovoga, potrebno je da podatke popunite pažljivo i pre svega tačno.



I - REGISTRACIJA APLIKACIJE

Naziv: EXPRESS ANALIZE

Adresa: ADRESA

Poštanski br.: 11070 NOVI BEOGRAD

Matični br.: 34757663

PIB: 645347436

Kontakt:

PRO-BIT Beograd d.o.o.

Klare Cetkin 14/35

11070 Novi Beograd

www.pro-bit.rs

e-mail: info@pro-bit.biz

Telefon: 011/26-91-579

Fax: 011/26-94-318

Preporuka od: Net Kragujevac

Rok za aktivaciju: . .

Broj korisnika: 0

Kontrolni broj: _____

Aktivacioni broj: _____

Internet registracija Izlaz

U ovom prozoru potrebno je uneti sledeće podatke:

- Naziv firme;
- Adresa;
- Poštanski broj i mesto;
- Matični broj firme (8 cifara);
- PIB (9 cifara);
- Informaciju ko vam je preporučio program ili odakle ste ga dobili.;

Nakon ovoga potrebno je kliknuti na dugme **Internet aktivacija** (ili samo **Aktivacija**, ukoliko računar nije povezan na Internet).

Po unosu podataka za registraciju i uspešnog kodiranja otvoriće se glavni prozor aplikacije ***pro.express***.