



Pro.Express Demo

Instalacija i pokretanje aplikacije

SADRŽAJ

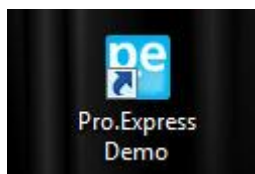
1.	Instalacija i pokretanje Pro-Bit aplikacija	3
1.1.	Instalacija Pro.Express aplikacije na udaljenom serveru	3
1.1.1.	Windows 7:.....	3
1.1.2.	Windows XP:.....	5

1. Instalacija i pokretanje Pro-Bit aplikacija

1.1. Instalacija Pro.Express aplikacije na udaljenom serveru

U paketu za setup se nalazi instalacija programa za aplikaciju Pro3.Express Demo

Nakon instalacije na Desktop-u će biti kreirana ikonica za pokretanje aplikacije (Slika 1).



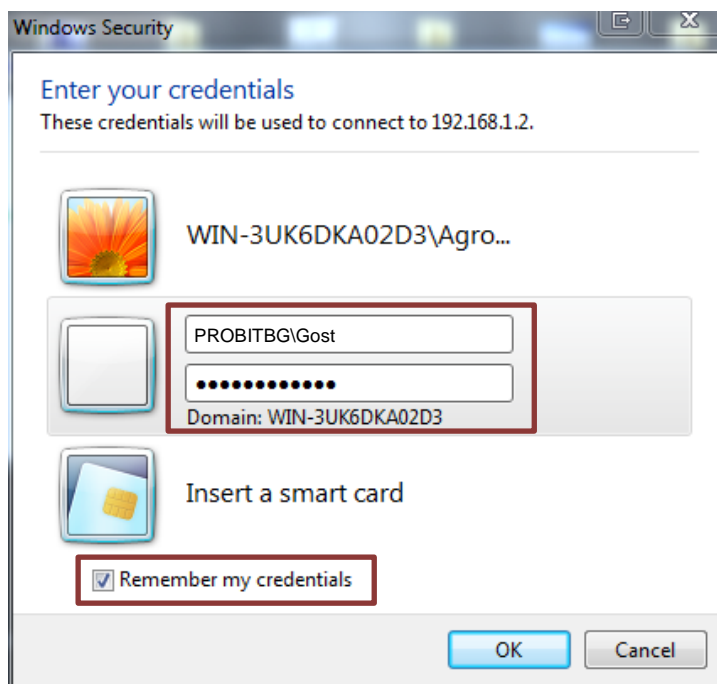
Slika 1

Prilikom prvog ovie aplikacije pojaviće se niz prozora, gde je potrebno podesiti odgovarajuće parametre.

Postoje dva različite tipa podešavanja u zavisnosti od operativnog sistema. **Ukoliko koristite i Windows XP potrebno je da pre pokretanja instalirate i program WindowsXP-KB925876-x86-ENU.exe koji dolazi u paketu sa instalacijama programa**

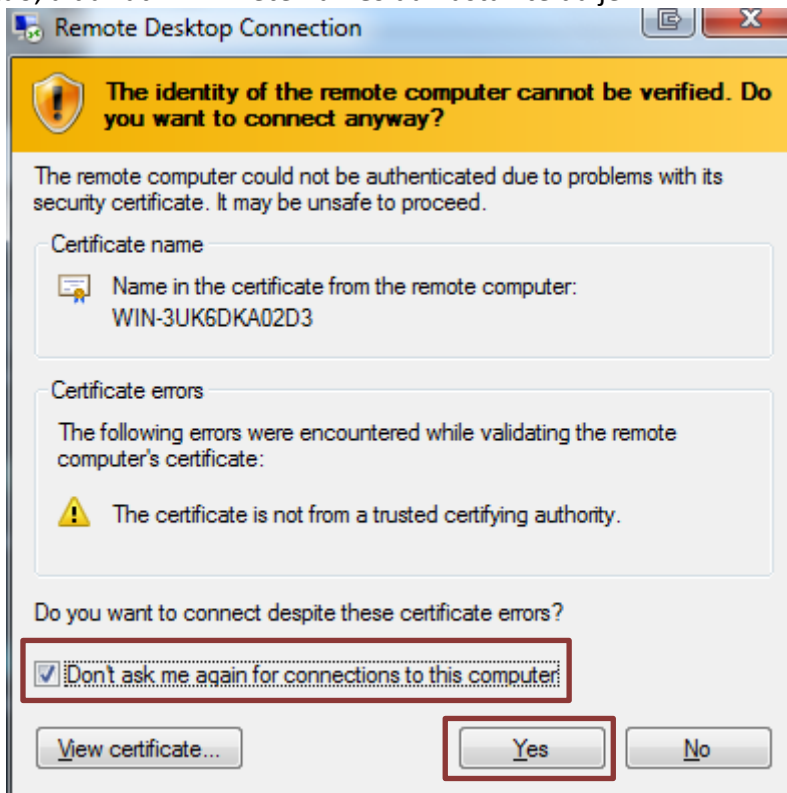
1.1.1. Windows 7:

- **Unos korisničkog imena i lozinke.** Kliknuti na **Use another account** i uneti username i password (username i password se nalaze na kraju ovog dokumenta). Štiklirati **Remember my credentials** da ne bi to isto morali da unoste i sledeći put.



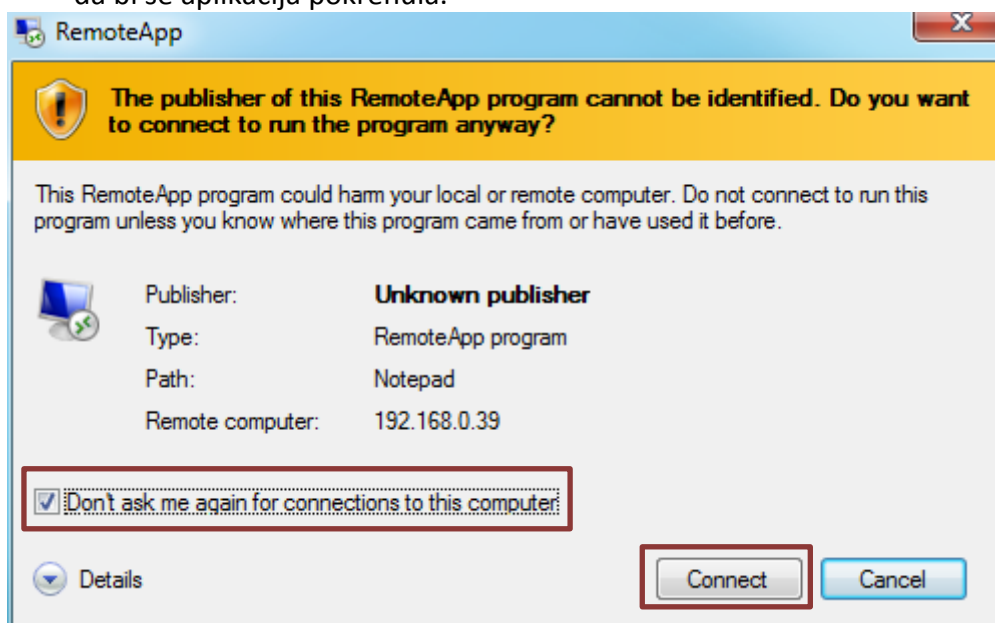
Slika 2

- Pojaviće se prozor za validaciju sertifikata. Potrebno je da štiklirate **Don't ask me again for connections to this computer**, da vas sledeći put ne bi to isto pitao, a da zatim kliknete na **Yes** da nastavite dalje.



Slika 3

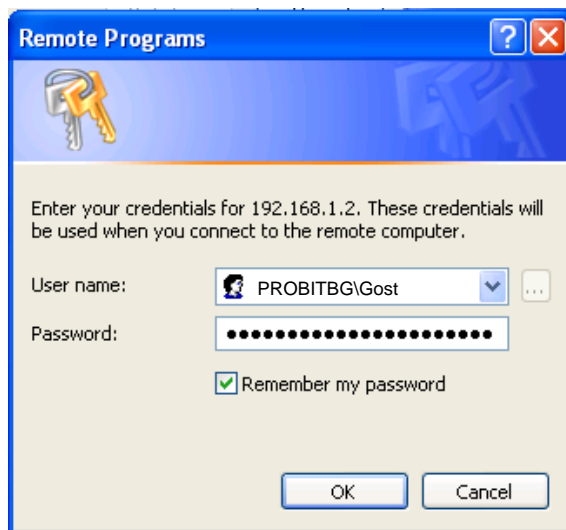
- Ukoliko se pojavi sledeći prozor, potrebno je da takođe štiklirate opciju **Don't ask me again for connections to this computer**, a zatim kliknete na **Connect** da bi se aplikacija pokrenula.



Slika 4

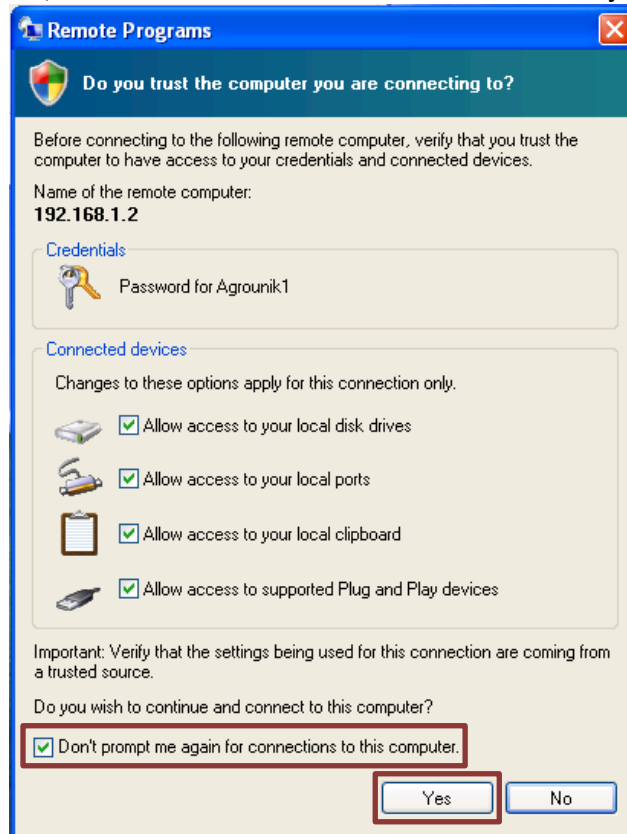
1.1.2. Windows XP:

- **Unos korisničkog imena i lozinke.** Uneti username i password (username i password se nalaze na kraju ovog dokumenta). Štiklirati **Remember my password** da ne bi to isto morali da unoste i sledeći put.



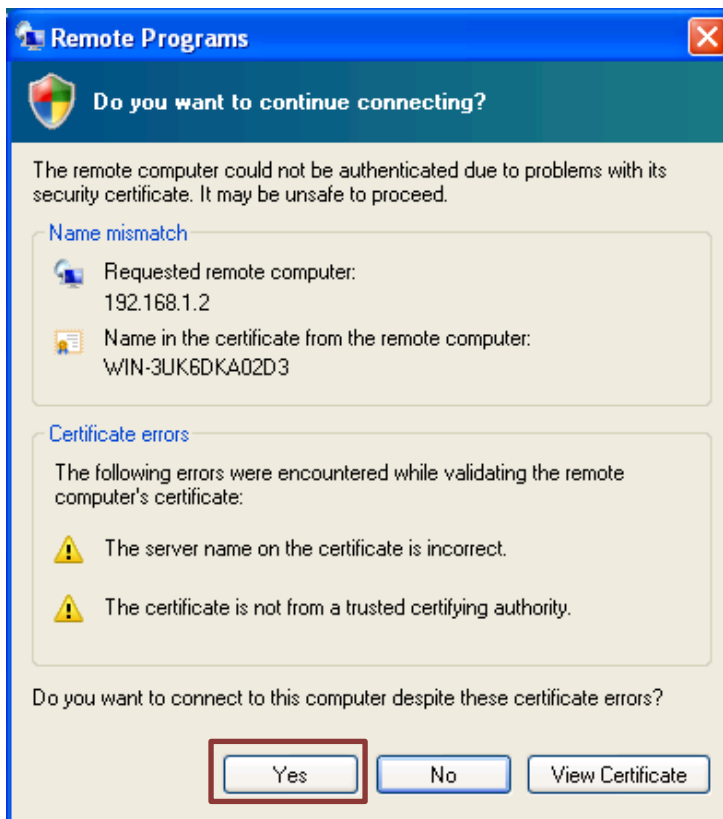
Slika 5

- Pojaviće se prozor za povezanih uređaja. Potrebno je da štiklirate **Don't prompt me again for connections to this computer**, da vas sledeći put ne bi to isto pitao, a da zatim kliknete na **Yes** da nastavite dalje.



Slika 6

- Sledeći je prozor za validaciju sertifikata. Ovde je potrebno samo odgovoriti sa **Yes**.



Slika 7

Nakon ovih podešavanja, pokrenuće se željena Pro-Bit aplikacija. Ukoliko imate problema sa pokretanjem aplikacije prvo proverite da li je aktivna VPN konekcija, a zatim kontaktirajte Pro-Bit.

Napomena:

Trenutno postoje samo jedan dostupan korisnik na serveru i prilikom povezivanja morate uneti odgovarajuće korisničko ime i lozinku. Parametri su:

Username: PROBITBG\Gost

Password: G0sti (U pitanju je broj 0 (nula), a ne slovo O. Obratiti pažnju na velika i mala slova).